

Catégorie d'objet : Ingénieur géotechnicien-conseil - voies de communication - voies ferrées

Nom du projet : Prilly-Malley

Objet : Création d'une nouvelle halte ferroviaire

Lieu : Lausanne

Chef du projet dans le cadre du bureau : A. Oulevey

Maître d'ouvrage : CFF SA, Lausanne

Personne de contact : P. Ducommun et J.-J. Jaccard

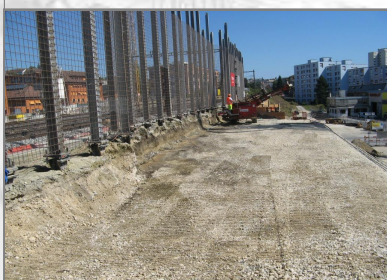
Tél. : 0512 24 24 92

Bureaux associés : En sous-traitance pour Perret-Gentil+Rey & Associés SA, Yverdon-les-Bains



Description de l'ouvrage :

Nouvelle halte ferroviaire de Prilly-Malley comprenant la création ou l'élargissement de passages inférieurs routiers et piétons, la construction de quais et de murs de soutènement.

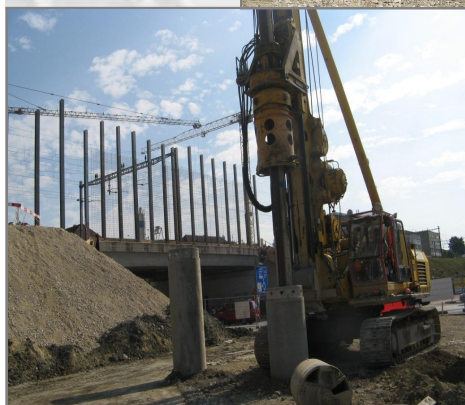


Durée des travaux :
2008-2012

Durée des prestations :
2008-2010

Montant des travaux :
CHF 35 mio

Montant des prestations :
CHF 300'000.-



Prestations effectuées :

Compléments à l'étude géotechnique de base, projet d'ouvrage, projet et suivi d'exécution pour l'ensemble des travaux spéciaux (paroi berlinoise provisoire, pieux), suivi géotechnique de l'exécution pour les travaux spéciaux, les terrassements et les remblayages.

Difficultés rencontrées :

Exécution de soutènements en bordures de voies CFF en exploitation, avec limitations drastiques des tolérances de déformations.